



THE  
QUALITY  
PROVIDER OF  
GLOBAL  
EXECUTIVE  
SOLUTIONS

# Análisis Comparativo de las Retribuciones en los Despachos de Abogados en España

Diciembre 2010



# Índice

## Análisis Comparativo de las Retribuciones en los Despachos de Abogados

- 1 Resumen ejecutivo
- 2 Resultados del estudio
- 3 Conclusiones
- 4 La Firma



# Índice

## Análisis Comparativo de las Retribuciones en los Despachos de Abogados

- 1 Resumen ejecutivo
- 2 Resultados del estudio
- 3 Conclusiones
- 4 La Firma



## 1 Resumen ejecutivo

### OBJETIVO:

Como en las ediciones anteriores, el presente documento pretende recoger la situación actual del mercado en materia retributiva de los abogados que integran los principales Despachos, analizando las bandas salariales de las diferentes categorías profesionales y comparándolos con estos mismos datos de años anteriores.



## 1 Resumen ejecutivo

### UNIVERSO

Para realizar este estudio se han tenido en cuenta tanto los despachos nacionales e internacionales como todas las divisiones de las Big 4, con más de 50 profesionales en ejercicio. Esto supone analizar las retribuciones que afectan a más de 7.700 profesionales. Los datos corresponden a la remuneración para las categorías de Entrada, Junior, Asociado, Asociado Senior y Director en dichos Despachos. Analizamos el salario fijo, el variable y los beneficios sociales en función del puesto que ocupen cada uno de los profesionales.



## 1 Resumen ejecutivo- Muestra y Variables

### Muestra:

Hemos analizado las retribuciones de Despachos que agrupan a más de 5.926 profesionales, lo que supone una muestra del 77%.

### Variables:

Nuestro estudio recoge una vez más los resultados comparativos de la retribución dineraria, pero también incluye elementos de la retribución no dineraria tales como:

- Ayuda de comida
- Ayuda de coche
- Planes de Pensiones
- Seguro de Salud
- Seguro de Vida
- Móvil
- Idiomas
- Alquiler vivienda
- Otros (cuotas de gimnasio, parking, colegio de los niños, compra de ordenadores, etc.)



## 1 Resumen ejecutivo- Categorías Profesionales

A efectos de este estudio hemos agrupado las categorías profesionales del sector según el siguiente esquema:





# Índice

## Análisis Comparativo de las Retribuciones en los Despachos de Abogados

- 1 Resumen ejecutivo
- 2 Resultados del estudio
- 3 Conclusiones
- 4 La Firma





## 2 Resultados del estudio

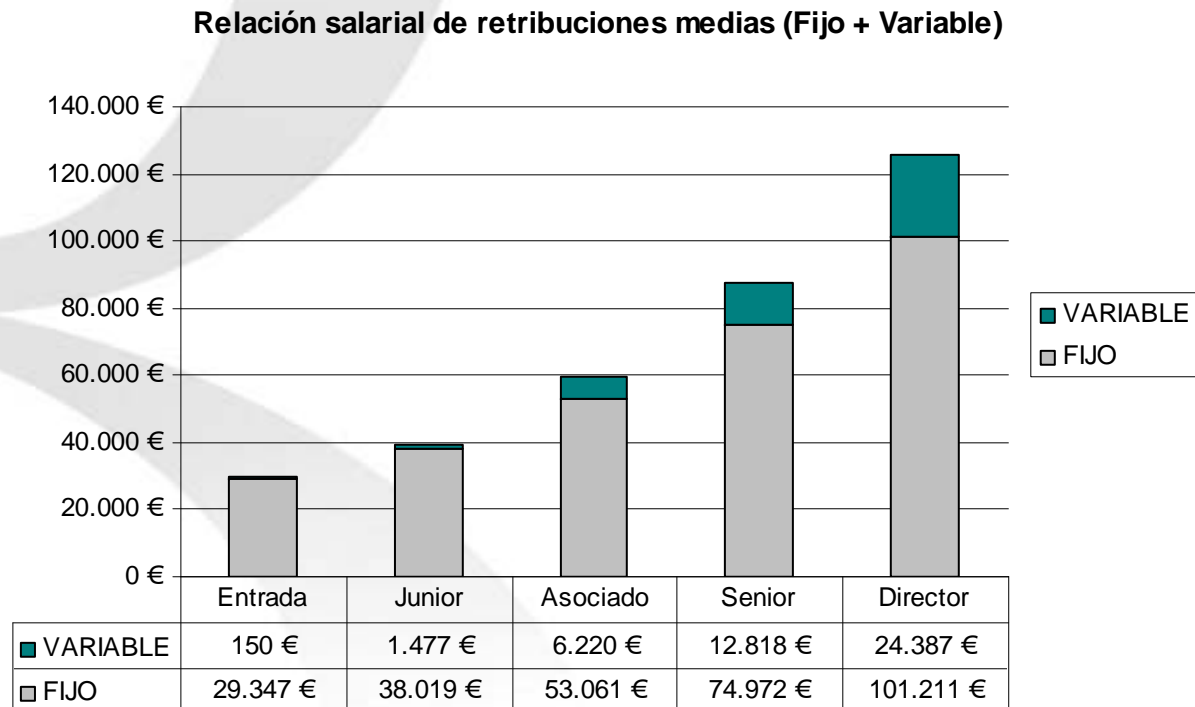
### Estructura Salarial (Fijo+Variable)

	FIJO			VARIABLE			TOTAL (Fijo + Variable)	
	Mínimo	Medio	Máximo	Mínimo	Medio	Máximo	Total media	Q3
Entrada	19.800 €	29.347 €	36.000 €	0 €	150 €	1.600 €	29.396 €	31.578 €
Junior	28.000 €	38.019 €	47.667 €	0 €	1.477 €	6.433 €	37.258 €	42.385 €
Asociado	36.279 €	53.061 €	69.167 €	0 €	6.220 €	16.967 €	59.547 €	67.926 €
Senior	55.083 €	74.972 €	121.000 €	5.733 €	12.818 €	31.250 €	89.367 €	103.181 €
Director	66.000 €	101.211 €	131.300 €	8.000 €	24.387 €	67.500 €	124.484 €	132.088 €



## 2 Resultados del estudio

### Relación Salarial de Retribuciones Medias (Fijo/Variable)

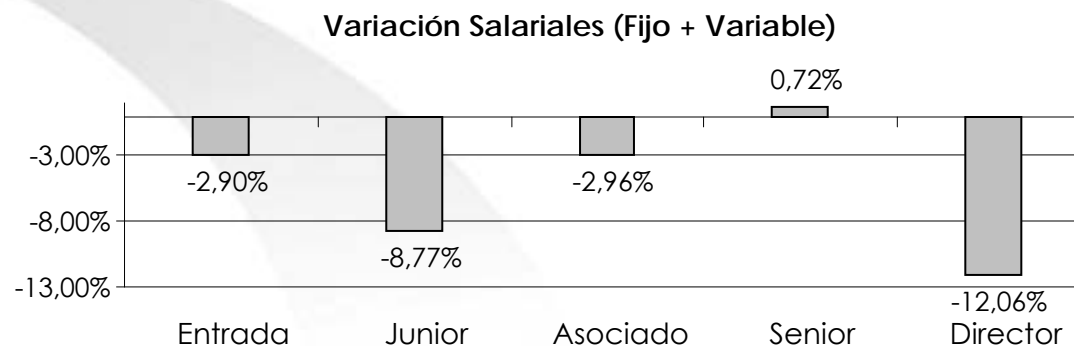




## 2 Resultados del estudio

### Variaciones Salariales (Fijo + Variable)

	<i>Media 2009</i>	<i>Media 2010</i>	<i>Variación %</i>
Entrada	30.250 €	29.396 €	-2,90%
Junior	40.525 €	37.258 €	-8,77%
Asociado	61.311 €	59.547 €	-2,96%
Senior	88.720 €	89.367 €	0,72%
Director	139.494 €	124.484 €	-12,06%



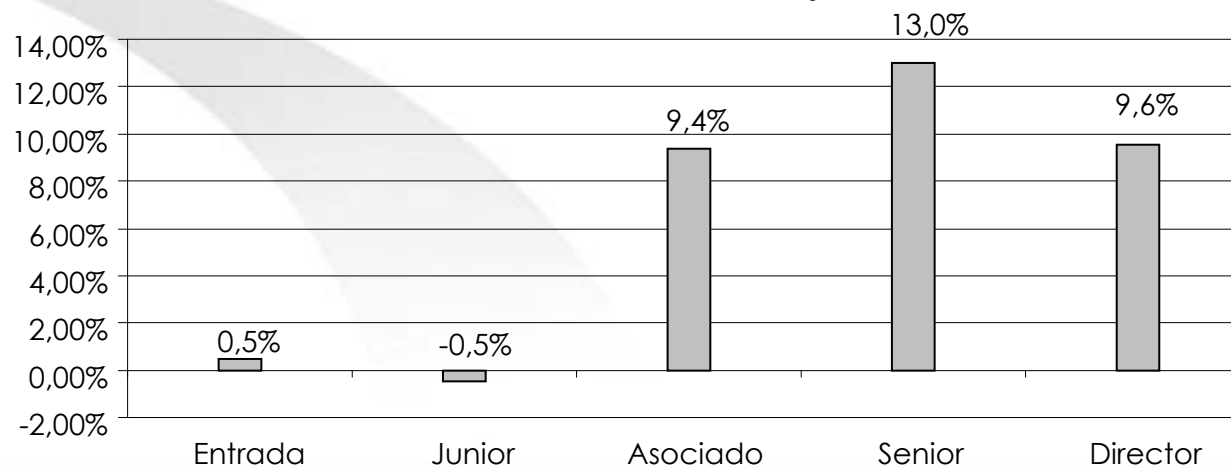


## 2 Resultados del estudio

### Variaciones Salariales (Fijo)

	<i>Fijo 2009</i>	<i>Fijo 2010</i>	<i>Variación %</i>
Entrada	29.250 €	29.396 €	0,50%
Junior	37.430 €	37.258 €	-0,46%
Asociado	53.950 €	59.547 €	9,40%
Senior	77.749 €	89.367 €	13,00%
Director	112.591 €	124.484 €	9,55%

Variaciones salariales (Fijo)



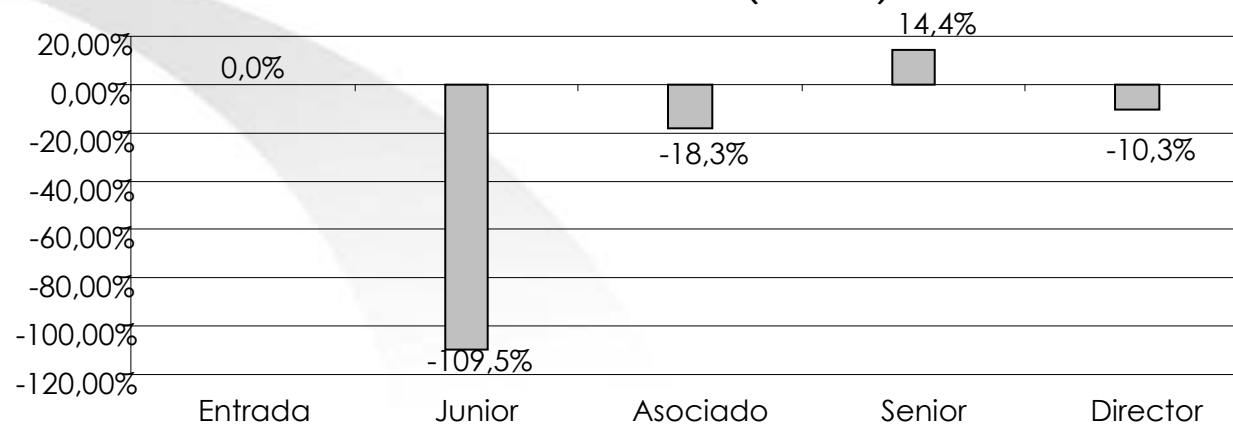


## 2 Resultados del estudio

### Variaciones Salariales (Variable)

	<i>Variable 2009</i>	<i>Variable 2010</i>	<i>Variación %</i>
Entrada	- €	150 €	0,00%*
Junior	3.095 €	1.477 €	-109,54%
Asociado	7.361 €	6.220 €	-18,34%
Senior	10.971 €	12.818 €	14,41%
Director	26.903 €	24.387 €	-10,31%

Variaciones salariales (Variable)



\* datos cuantitativos insuficientes en 2009. Cambio cualitativo percibido fue nulo.



## 2 Resultados del estudio

### Otras características de la política de compensación (Beneficios Sociales)

- Todos los Despachos analizados tiene algún tipo de retribución flexible en alguno de sus niveles de experiencia.
- Como novedades en el sistema de retribución flexible, podemos destacar que algunos despachos ofrecen formación o participación en las cuotas del alquiler de la vivienda habitual o vacacional.
- El 90 % de los Despacho analizados tienen retribución en especie en todos sus niveles de experiencia.
- Destaca que el 95 % de los Despachos con retribución en especie ofrecen el seguro de vida a todos os abogados, y el 85 % seguro médico.



# Índice

## Análisis Comparativo de las Retribuciones en los Despachos de Abogados

- 1 Resumen ejecutivo
- 2 Resultados del estudio
- 3 Conclusiones
- 4 La Firma



### 3 Conclusiones

En términos generales observamos que se sigue reduciendo aún mas la tendencia alcista de los salarios de 2008 y 2007.

- Si analizamos los datos de salario fijo, observamos que queda congelada en todos los niveles junior tras incrementos muy elevados de años anteriores, y por el contrario, se recuperan y aumentan los salarios en niveles de asociado en adelante.
- La parte variable es la que tiene una evolución más dispar aunque es el nivel junior el que asume el decrecimiento de este año de manera destacada con un 109 %.
- Cada vez se innova más a la hora de fidelizar a los abogados vía retribución flexible o social con nuevos productos (alquiler de vivienda, actividades de ocio, servicios de conciliación como Mas Vida Red, etc.)






# Índice

## Análisis Comparativo de las Retribuciones en los Despachos de Abogados

- 1 Resumen ejecutivo
- 2 Resultados del estudio
- 3 Conclusiones
- 4 La Firma



## 4 La Firma – carácter *global*

Fundada hace casi 60 años como Ward Howell USA,  es la segunda compañía más antigua del sector y una de las empresas de búsqueda de directivos más prestigiosas del mundo.

Signium International es una de las compañías fundadoras de AESC (*Association of Executive Search Consultants*), la única asociación profesional global del sector, la cual ayudó a desarrollar los Códigos Profesionales y Éticos del sector, que se mantienen vigentes hasta el día de hoy.

Signium actualmente cuenta con una red de 43 oficinas, distribuidas estratégicamente en 27 países, con más de 150 consultores altamente cualificados. Los recursos técnicos y estándares de calidad son los mismos para cada una de nuestras oficinas, sin embargo la estructura internacional dirigida por el Consejo Internacional de Signium, está constituida por los socios de cada región, aportando una diversidad y un carácter global a la Firma. Nuestros socios locales son los responsables de dirigir la gestión de cada proyecto, coordinándose con otros equipos locales cuando las necesidades del cliente cruzan fronteras, sin que se pierda el nivel rigurosamente profesional. De esta manera, alcanzamos y mantenemos unos estándares de calidad y una metodología constante, además de llevar una visión global y conocimiento clave del mercado local a cada proceso.

En la península ibérica, Signium International está representado con tres oficinas: Madrid, Barcelona y Lisboa. Nuestro equipo de 30 personas tiene más de 450 años acumulados de experiencia profesional, de los cuales más de 150 están centralizados en la búsqueda de ejecutivos.

Ignacio Bao ocupa actualmente el puesto de Chairman de Signium International.



## 4 La Firma - *Oficinas*

\* Oficina Asociada



**AMÉRICA**  
 (14 Oficinas)\*

**EUROPA - MEDIO ORIENTE - ÁFRICA**  
 (22 Oficinas)

**ASIA - PACÍFICO**  
 (9 Oficinas)\*



# Signium International

- Australia • Austria • Brazil • Canada • Colombia • Denmark • Finland • France •
- Germany • Hong Kong • India • Ireland • Italy • Japan • The Netherlands •
- New Zealand • Pakistan • Peru • Poland • Portugal • Singapore •
- Spain • Sweden • Switzerland • UAE • UK • USA • Venezuela •

[www.signium.es](http://www.signium.es)

[www.signium.com](http://www.signium.com)